

異音検査装置 DSVI-MA

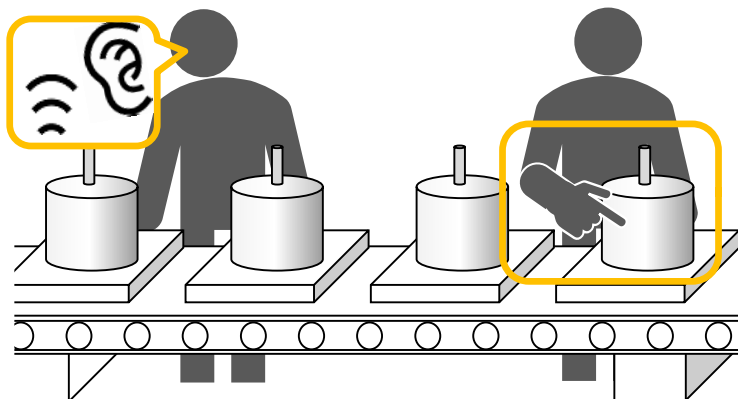


大王電機株式会社

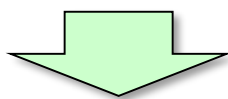
異音検査装置

音・振動が発生する製品の製造工程では、出荷前の品質検査として音・振動の人による官能検査が実施されています。

■ 音・振動検査の課題



- 人の感覚が判断基準で**定量的でない**
- 人が運転中の回転体に直接接触するため**安全上問題あり**
- 自動化・製造コスト削減の**障害となる**



異音検査装置「DSVI-MA」を使えば
人から装置への置換えが可能になります。



■ 「DSVI-MA」の特長

● 検査基準の作成が簡単！！

40個の良品データがあれば“判定方法”、“良品データ”の選択で検査基準の作成が可能です。

※検査アルゴリズムにマハラノビス・タグチ法を採用。

● 省スペース！！

本体内に検査に必要な機能を搭載。検査結果の保存も可能で、パソコン等の周辺機器が不要です。

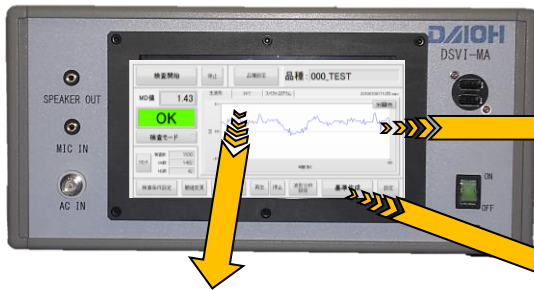
● 加速度センサの取り付け治具を用意（オプション）

ワークへのセンサ取り付け治具をオプションで用意。手間無く導入が可能です。

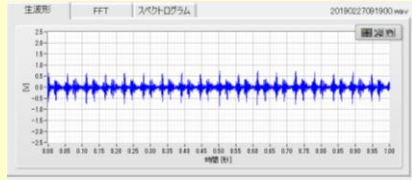
異音検査装置

機能

- 検査に必要な機能をすべて本体に備えています。

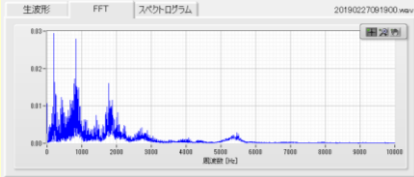


測定波形のリアルタイム表示

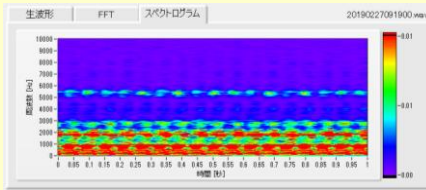


測定したその場で周波数解析が可能

FFT (周波数成分表示)

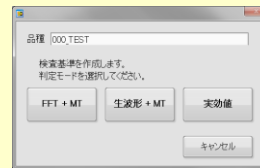


スペクトログラム

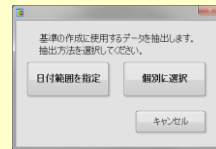


- 検査結果のリスト保存
- 波形データの保存
- 波形データの読出し

簡単な検査基準作成



判定方法を選択



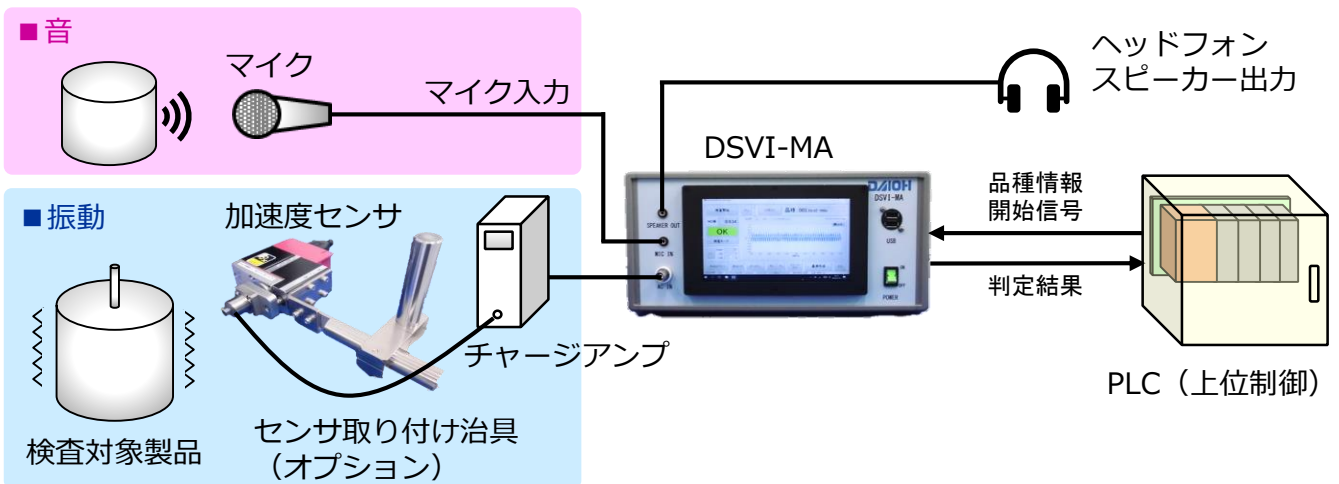
検査基準を作成する
良品データを選択



データ選択後OK

検査基準が作成されます

システム構成例

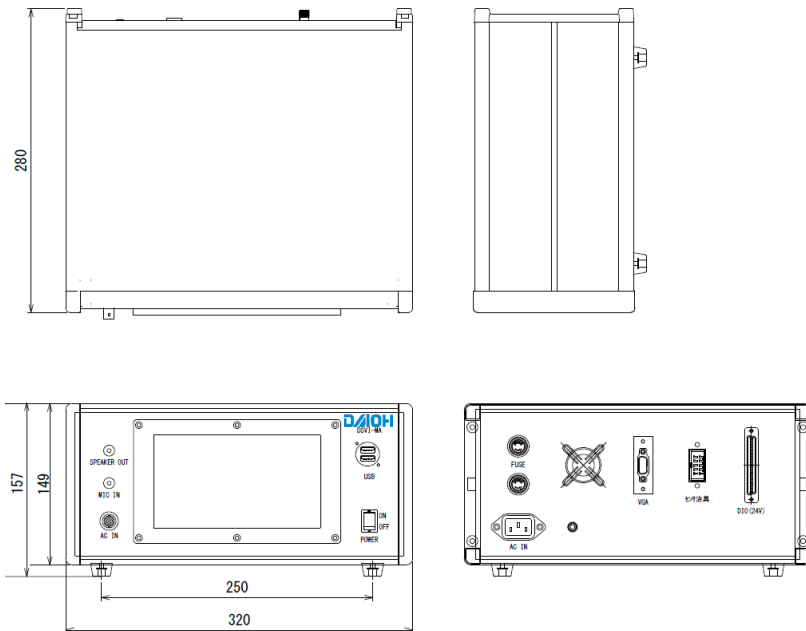


異音検査装置

仕様

項目		仕様
アナログ入力	CH数/コネクタ	1CH/BNCコネクタ
	入力レンジ	±10V(MAX)
マイク入力	CH数/コネクタ	1CH/ミニプラグ
	入力ゲイン	1倍～20倍(可変)
サンプリング	サンプリング周波数	最高30KHz
	分解能	12ビット
	計測時間	0.5～10秒
品種登録数		1000品種
外部インターフェース	入出力ポート(制御用)	入力16点、出力16点 D-subコネクタ
	USB(外部機器接続用)	Aタイプ 2個(装置前面に配置)
データ保存	波形データ	wav形式
	検査結果	csv形式
表示		7インチディスプレイ(外部モニタ出力有)
電源		AC 100V入力
外形寸法		W:320mm D:280mm H:157mm

外形寸法図



お問い合わせは下記まで。

DAIOH 大王電機株式会社
<https://www.daioh-denki.co.jp/>

〒664-0831 兵庫県伊丹市北伊丹9丁目80番地1
TEL:072-785-7333 FAX:072-785-7337